



SBW-F 系列

三相分调全自动补偿式电力稳压器

SBW-F系列三相分调全自动补偿式电力稳压器，是SBW系列的改进型产品，适合三相电压输入不平衡的电网（相电压偏差 $\geq 10\%$ ），当电网波动或负载电流变化时，三相输出能自动平衡，且保持电压调节平稳。

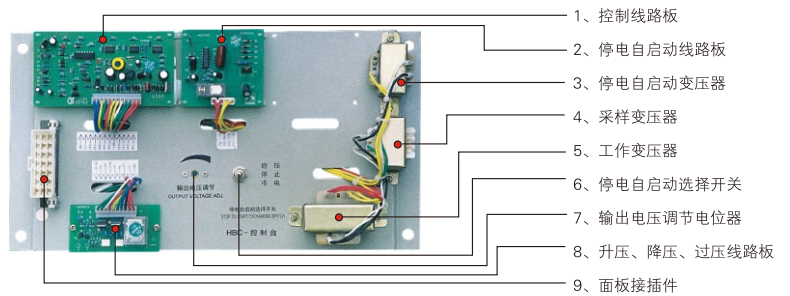
使用场合

广泛用于工业、农业、交通、金融、通信、广电、铁路、科研、文化等领域的大型电气设备以及其他任何需要稳定电压的用电场所。

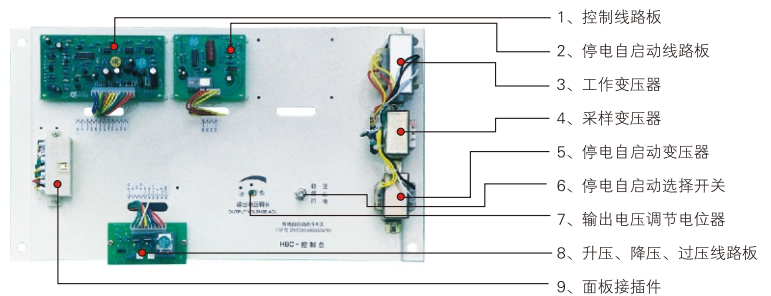
主要技术参数

输入电压范围	线电压380V ± 20% (3P+N+E)
输出电压	线电压380V(相电压220V)
稳压精度	± (2-5%) 可调, 出厂默认 ± 3%
工作频率	50/60Hz
效率	≥95% (功率等级50KVA以上)
响应时间	≤1.5s (当外界电压变化10%)
保护功能	具有过压、过载、短路、缺相/相序保护及机械故障保护。
波形失真	无附加波形失真
过载能力	二倍额定电流, 维持1分钟
市电功能	市电/稳压方便切换
启动方式	上电自动启动或人工启动可选择
工作方式	可长期、连续无人值守工作
绝缘电阻	≥2MΩ
电气强度	AC2000V/1min无击穿
环境温度	-15℃~ +40℃

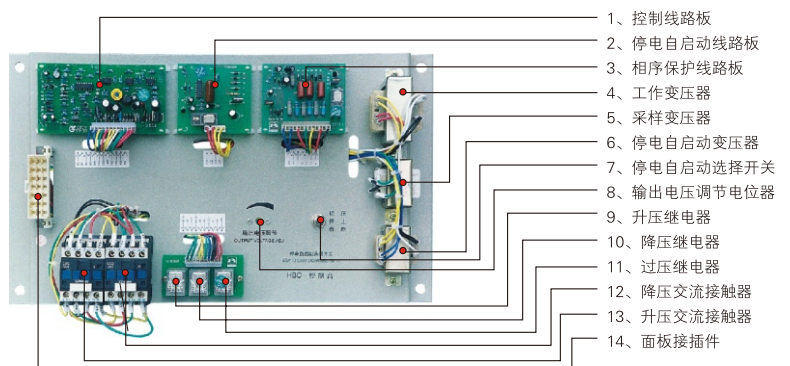
20-60kVA 控制台



80-120kVA 控制台



150kVA 以上控制台



选型提示

- 请按照正常的使用条件使用本产品。
- 对于三相电网不平衡的用的场所(指A、B、C三相电压偏差10%以上), 为保证稳压器的输出稳压精度, 请选择SBW-F系列稳压器。
- 对于煤矿、隧道等特殊使用场所, 因存在线路长、压降大等因数, 订货时请详细提供使用场所的导线长度、导线截面积、供电变压器容量以及负载最大电流等信息, 我公司会根据实际情况提出电源配置方案。否则, 均会造成选用稳压器后起不到预期的稳压效果。



型号规格

相数	型号规格 (kVA)	输出最大电流 (A)	产品尺寸(cm) 宽×深×高	柜数	重量 (kg)
三 相	SBW-F-10kVA	15	90×68×132	单柜	310
	SBW-F-15kVA	23	90×68×132	单柜	330
	SBW-F-20kVA	30	90×68×132	单柜	350
	SBW-F-30kVA	45	90×68×132	单柜	410
	SBW-F-50kVA	76	90×68×132	单柜	508
	SBW-F-80kVA	121	100×80×142	单柜	610
	SBW-F-100kVA	152	100×80×142	单柜	670
	SBW-F-120kVA	182	100×80×142	单柜	870
	SBW-F-150kVA	227	135×85×160	单柜	1028
	SBW-F-180kVA	273	135×85×160	单柜	1080
	SBW-F-200kVA	303	135×85×160	单柜	1143
	SBW-F-225kVA	341	135×100×165	单柜	1250
	SBW-F-250kVA	379	135×100×165	单柜	1290
	SBW-F-300kVA	455	135×100×185	单柜	1380
	SBW-F-320kVA	485	135×100×185	单柜	1410
	SBW-F-350kVA	530	135×100×185	单柜	1430
	SBW-F-400kVA	606	135×100×185	单柜	1455
	SBW-F-450kVA	681	135×100×185	单柜	1481
	SBW-F-500kVA	758	135×105×185	单柜	1580
	SBW-F-600kVA	909	135×105×185	单柜	1640
SBW-F-800kVA	1212	80×100×185	三柜	2180	
SBW-F-1000kVA	1520	80×100×185	三柜	2370	
SBW-F-1200kVA	1818	90×110×185	三柜	2670	
SBW-F-1600kVA	2424	110×100×185	四柜	3800	
SBW-F-1800kVA	2727	110×120×185	四柜	4800	
SBW-F-2000kVA	3040	110×120×185	四柜	5300	
SBW-F-2500kVA	3780	120×125×200	四柜	6600	
SBW-F-3000kVA	4545	140×125×200	四柜	7200	
SBW-F-3500kVA	5318	140×125×200	四柜	7800	
SBW-F-4000kVA	6060	140×125×200	四柜	9500	

备注:

- ① 以上为常规型±20%输入范围的;1000K以上(含100K)的主变为铜, 1000K以下的主变为铝/如需主变为铜可定做。
- ② ±30%输入范围可定做。